

ZAŁĄCZNIK NR 1 DO PROSPEKTU INFORMACYJNEGO

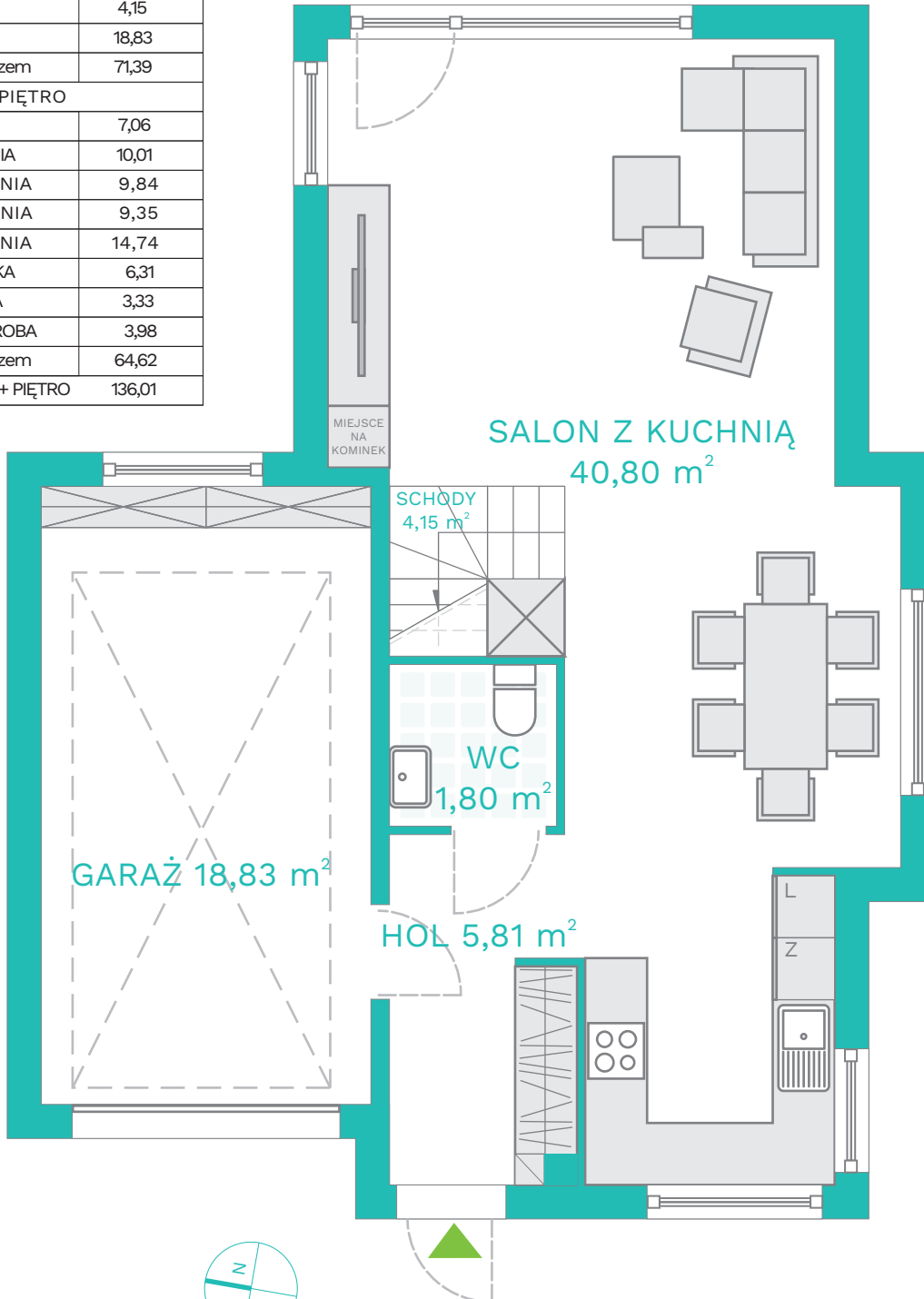
Inwestycja: NOVY JANISZEW
Janiszew ul. Zachodnia

Razem powierzchnia użytkowa: 136,01 m²
Powierzchnia parteru: 71,39 m²
Powierzchnia piętra: 64,62 m²
Powierzchnia poddasza: 31,00 m²
Powierzchnia działki: 498,00 m²

Oznaczenie Domu: 2
Nr ewid. działki: 454/1,453/14

DOM		
Nr	Pomieszczenie	Powierzchnia użytkowa w metrach [m ²]
PARTER		
0.1	HOL	5,81
0.2	SALON Z KUCHNIĄ	40,80
0.3	WC	1,80
0.4	SCHODY	4,15
0.5	GARAŻ	18,83
	Razem	71,39
PIĘTRO		
1.1	HOL	7,06
1.2	SYPIALNIA	10,01
1.3	SYPIALNIA	9,84
1.4	SYPIALNIA	9,35
1.5	SYPIALNIA	14,74
1.6	ŁAZIENKA	6,31
1.7	PRALNIA	3,33
1.8	GARDEROBA	3,98
	Razem	64,62
	PARTER + PIĘTRO	136,01

PARTER



0 1 2m

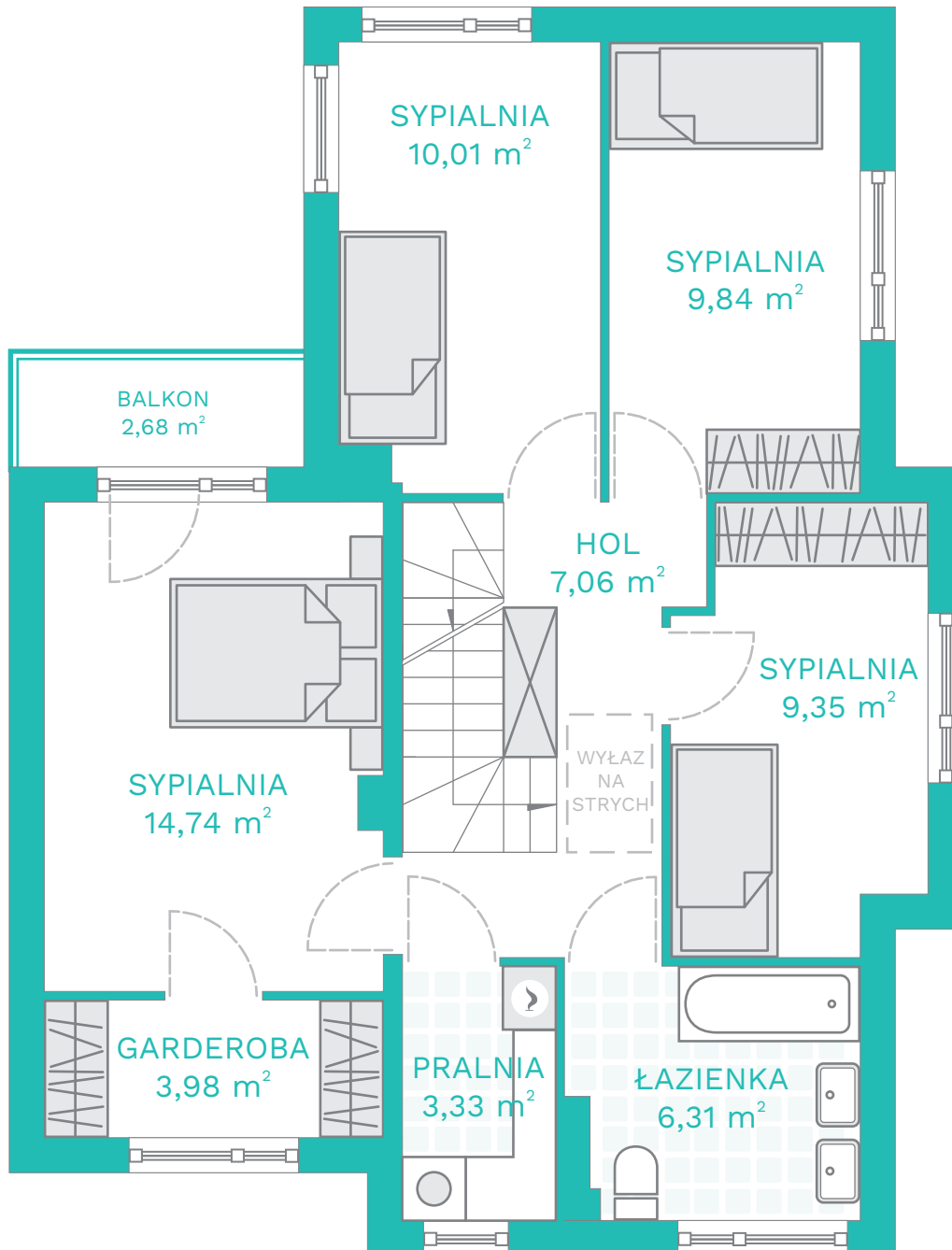


Inwestycja: NOVY JANISZEW
Janiszew ul. Zachodnia

Oznaczenie Domu: 2
Nr ewid. działki: 454/1,453/14

Razem powierzchnia użytkowa: 136,01 m²
Powierzchnia parteru: 71,39 m²
Powierzchnia piętra: 64,62 m²
Powierzchnia poddasza: 31,00 m²
Powierzchnia działki: 498,00 m²

PIĘTRO



0 1 2m





ZAŁĄCZNIK NR 1 DO PROSPEKTU INFORMACYJNEGO

Inwestycja: NOVY JANISZEW
Janiszew ul. Zachodnia

Razem powierzchnia użytkowa: 136,01 m²

Powierzchnia parteru: 71,39 m²

Powierzchnia piętra: 64,62 m²

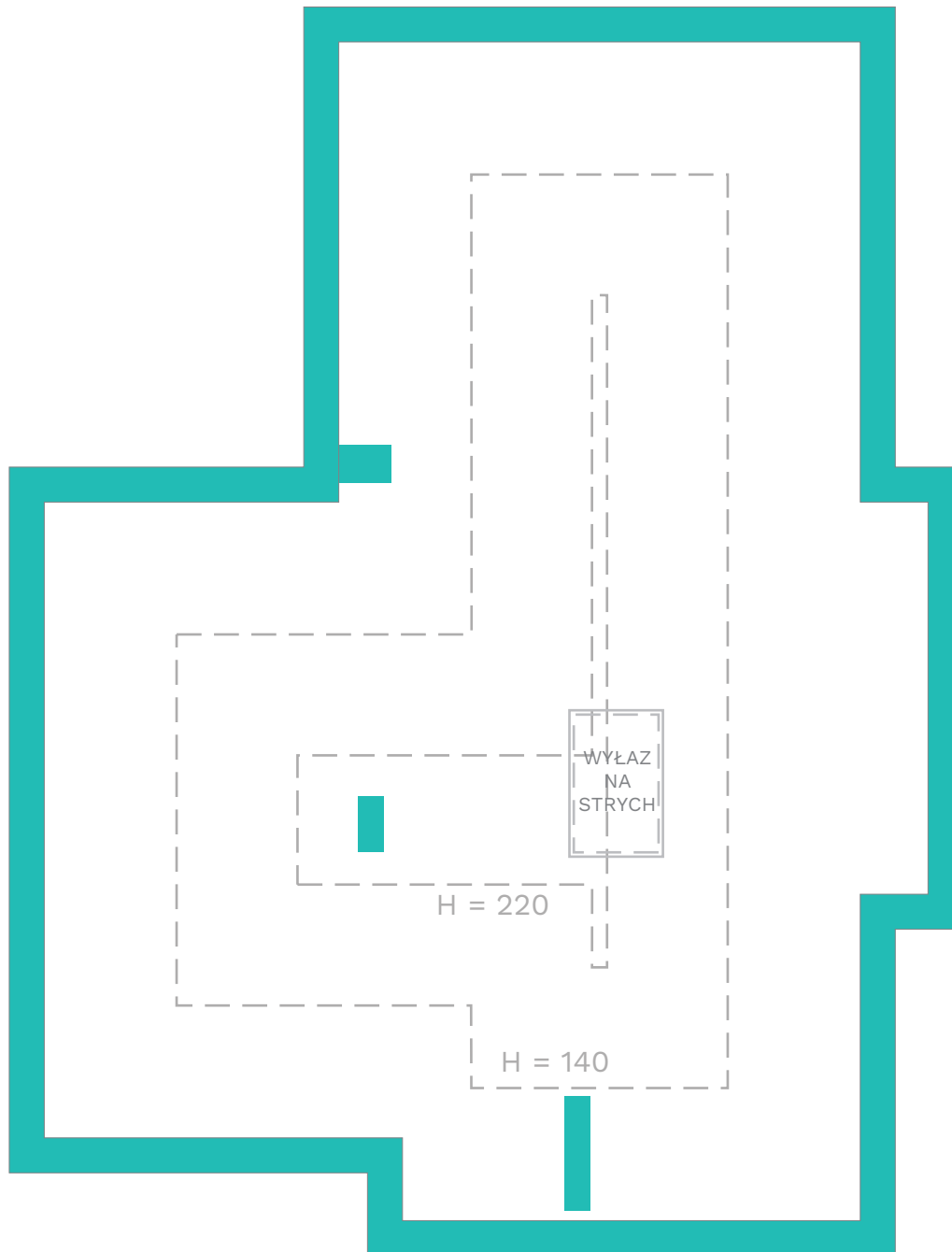
Oznaczenie Domu: 2

Powierzchnia poddasza: 31,00 m²

Nr ewid. działki: 454/1,453/14

Powierzchnia działki: 498,00 m²

PODDASZE



0 1 2m



www.belisa.pl